

**Recorda**

- Els ocells tenen bec, ales i plomes. A més, naixen d'ous.
- Els rèptils tenen escates i repten. A més, naixen d'ous.

1. Com són estos animals? Escribe *sí* o *no*.



• Té escates.



no

sí

• Té plomes.





• És vertebrat.





• És ovípar.





• Vola.





• Repta.





• És un ocell.





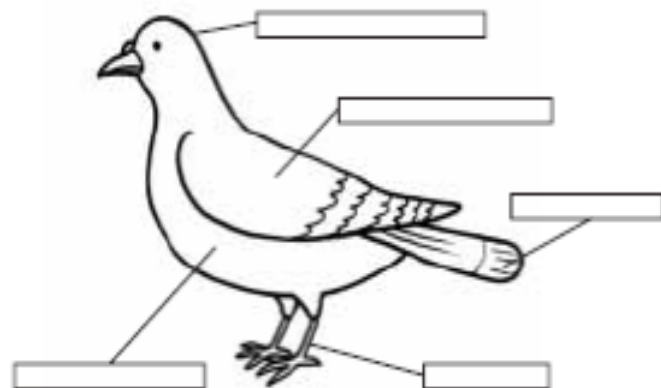
• És un rèptil.





2. Pinta el dibuix i escriu cada nom al seu lloc.

- cap
- potes
- tronc
- ales
- cua



**Recorda**

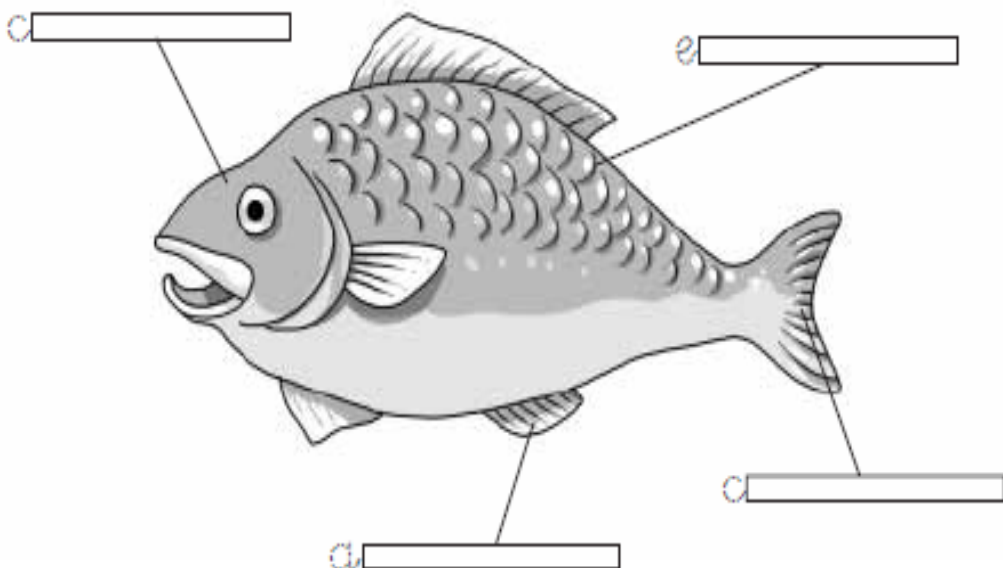
- Els **peixos** són animals que viuen en l'aigua, posseïxen aletes, tenen la pell coberta d'escates i naixen d'ous.
- Els **amfibis** tenen la pell nua i naixen d'ous. Quan naixen viuen en l'aigua i quan creixen poden viure a terra.

1. Observa els animals i encercla de roig un amfibi. Després, respon.



- Com tenen la pell els amfibis? \_\_\_\_\_
- Com naixen els amfibis? \_\_\_\_\_
- On viuen els amfibis? \_\_\_\_\_
- \_\_\_\_\_

2. Observa el dibuix i escriu els noms de les parts d'un peix.



**Recorda**

- Els **insectes** són animals invertebrats.
- Els animals **invertebrats** són els que no tenen ossos.

1. Són vertebrats o invertebrats? Relaciona cada animal amb el cartell que li corresponga.



**Animals vertebrats**

Són els animals  
que tenen ossos.

**Animals invertebrats**

Són els animals  
que no tenen ossos.



2. Observa el dibuix i ratlla allò que no corresponga.



- És un animal invertebrat.
- És un insecte.
- Té el cos cobert de plomes.